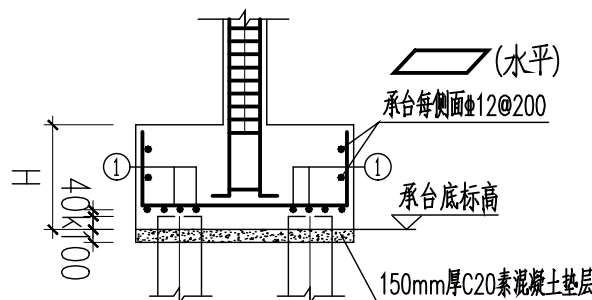
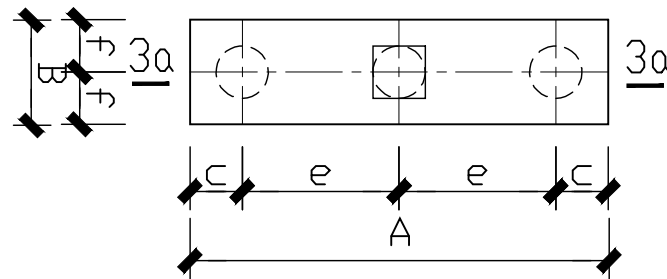


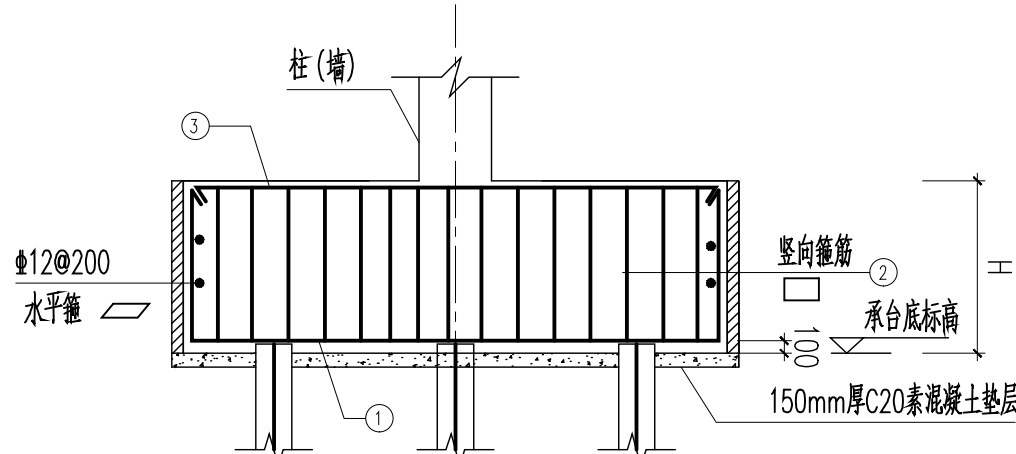
5ZJ3



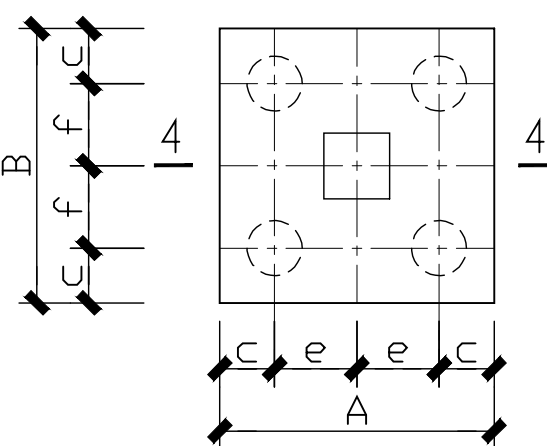
注 ① 筋从柱中心至承台边均匀布置



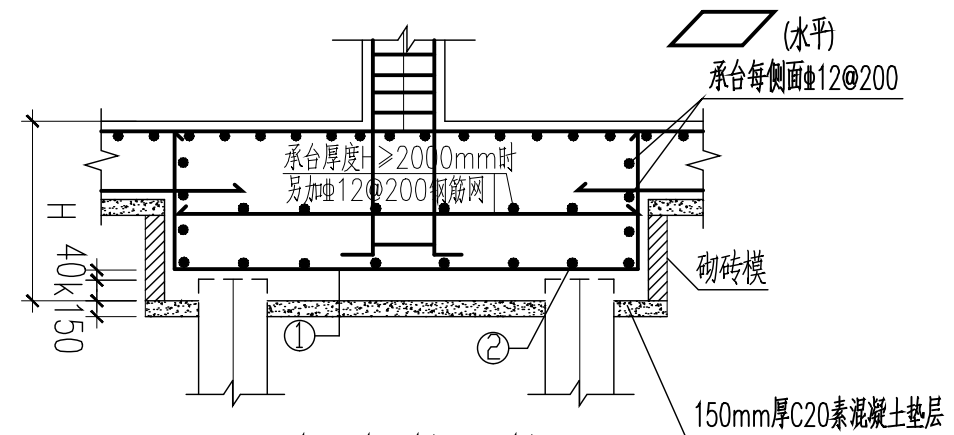
5ZJ3a



3a-3a



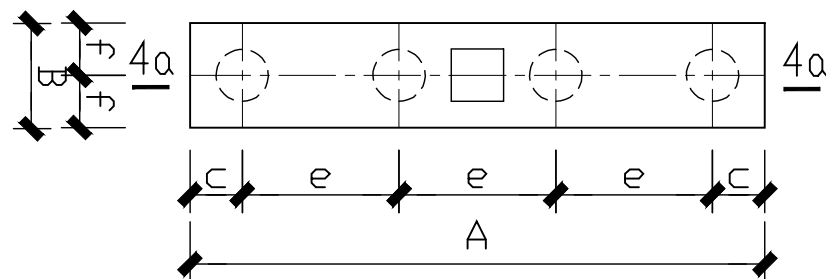
5ZJ4



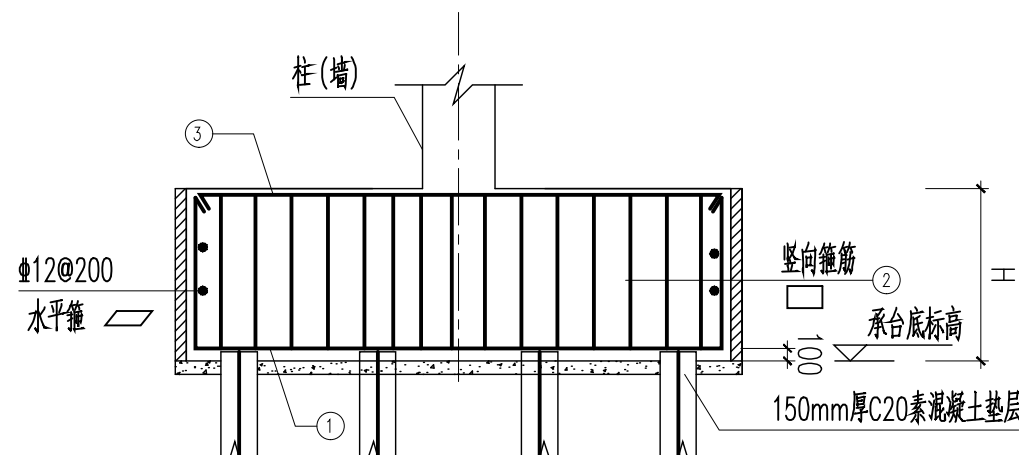
4-4,4b-4b

5-5,5a-5a

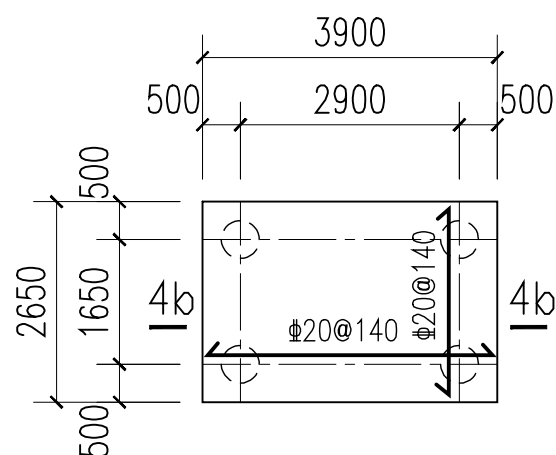
6-6



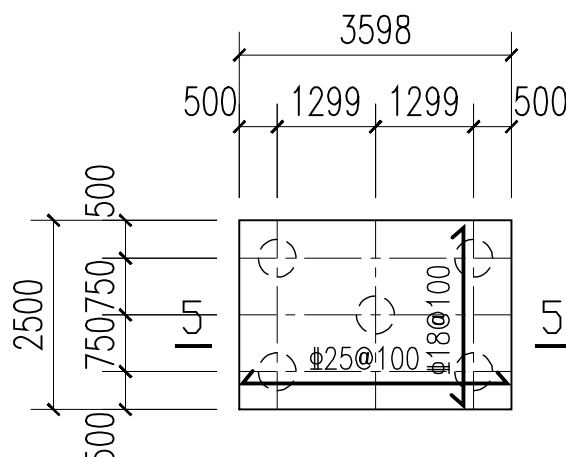
5ZJ4a



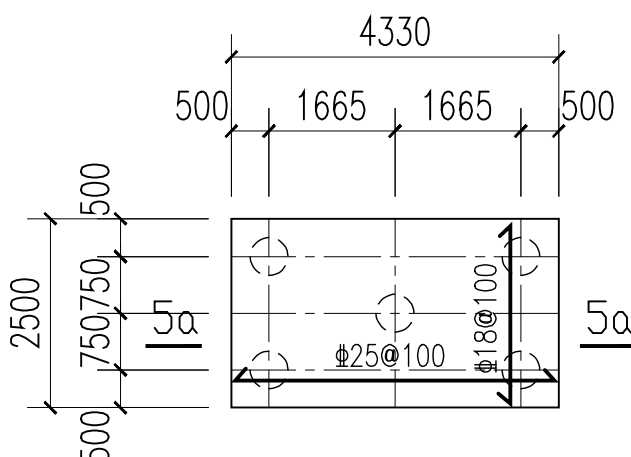
4a-4a



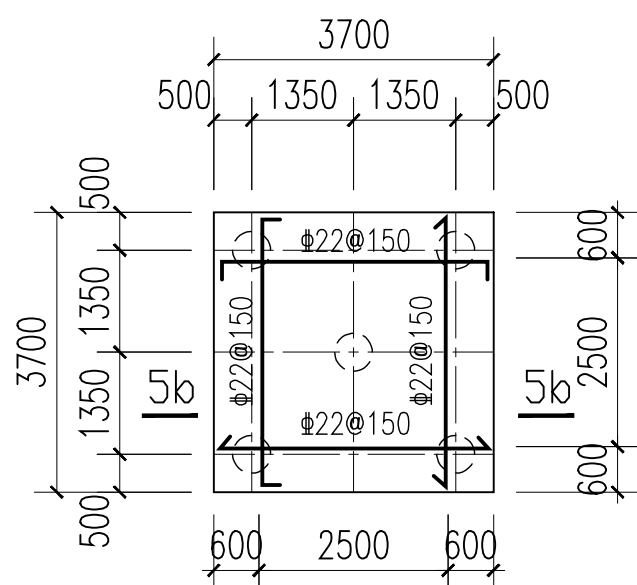
5ZJ4b



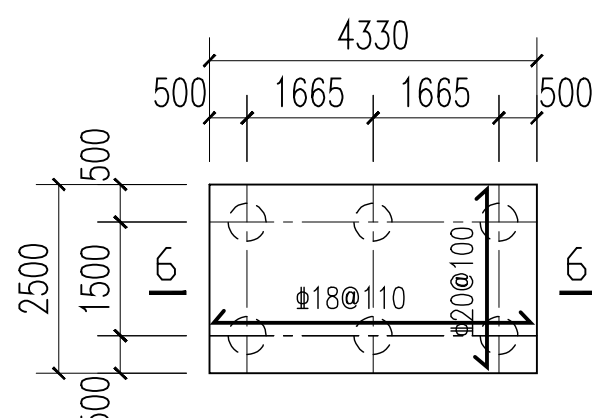
5ZJ5



5ZJ5a



5ZJ5b



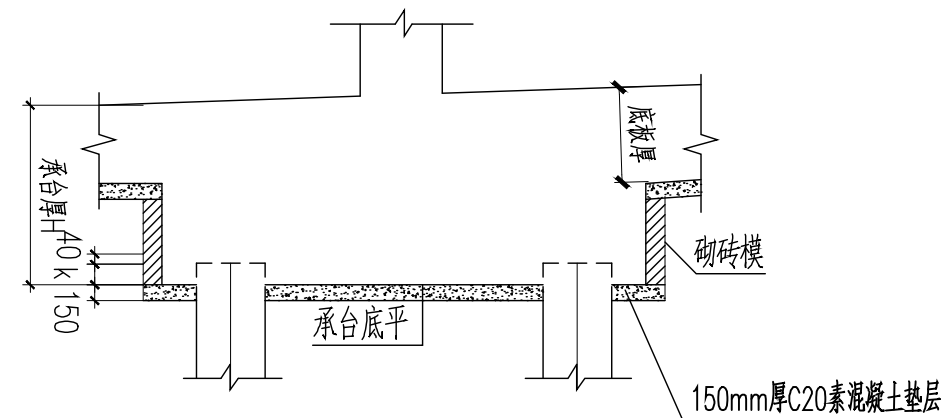
5ZJ6

说明:

- 除注明外,标高单位为m,尺寸单位为mm。
- 混凝土强度等级: 承台C 35, 桩身C 80, 钢筋保护层厚度50mm。
钢筋种类: HRB400(Φ),混凝土抗渗等级为P8。
- 桩顶嵌入承台k= 100。
- 当承台面低于板面标高未表示钢筋的,均在承台面另加Φ12@200钢筋网;
当承台面高与板面标高相同时未表示钢筋的,承台面筋与板筋相同。
- 承台底筋50%伸至承台边上弯至首层结构板面,其余在承台边截断。
- 桩基检测合格后才能施工基础。
- 其余详“结构设计总说明”及现行的国家、行业相关规范、规程。

桩 基 础 表

基础号	桩径 d	承 台 尺 寸								钢筋(条数直径)				备 注 ①	备 注 ②
		A	B	c	e	f	f'	H	h1	①	②	③			
5ZJ3	500	2655	2299	600	750	433		1400		9Φ22@100					
5ZJ3a	500	4000	1500	500	1500	750		1400		16Φ25@90	Φ12@200(8)	Φ18@100			
5ZJ4	500	2500	2500	500	750	750		1300		Φ20@100	Φ20@100				
5ZJ4a	500	5500	1500	500	1500	750		1400		16Φ25@90	Φ12@200(8)	Φ18@100			
5ZJ4b	500	详大样	详大样	详大样	详大样	详大样		1400		详大样	详大样				
5ZJ5	500	详大样	详大样	详大样	详大样	详大样		1600		详大样	详大样				
5ZJ5a	500	详大样	详大样	详大样	详大样	详大样		1600		详大样	详大样				
5ZJ5b	500	详大样	详大样	详大样	详大样	详大样		1600		详大样	详大样				
5ZJ6	500	详大样	详大样	详大样	详大样	详大样		1400		详大样	详大样				



板面标高斜坡时承台示意

总工程师		
审 定		
审 核	汤 华	
设 计	黄 莺	
总负责人		
专业负责人	黄扬湛	
校 核	黄扬湛	
设 计	杨于健	

建设单位	茂名广港码头有限公司		
工程名称	茂名广港新建2#宿舍楼工程		
业 务 号	23-939	专业	结构
设计阶段	施工图		
图 纸 名 称	承台表和承台大样图		
图 号	G-2-02	版本号	
出图日期	2025. 03	序号	
版权所有, 不得复制、套用或公开。 ALL RIGHTS RESERVED.			